

Risicohouding voor een solidaire premieregeling

2 november 2023

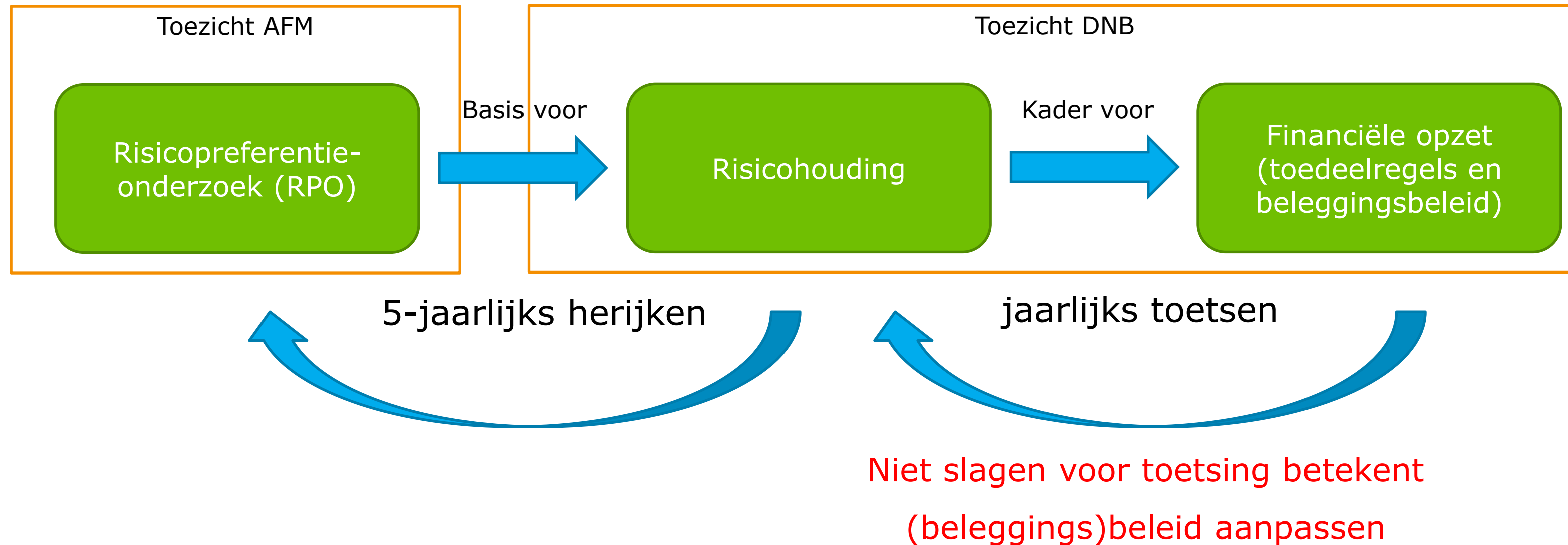
ALM-seminar CFA Society
Niels Kortleve



Agenda

- **Rol risicohouding in Wtp en relatie tot financieel beleid**
- Oplossen uitdagingen bij vaststellen risicohouding
- Bepalen risicobereidheid deelnemers
- Bepalen acceptatiegraad deelnemers
- Bepalen risicodraagkracht deelnemers
- Meenemen onzekerheid in RPO-uitkomsten
- Enkele conclusies

Rol risicohouding en risicopreferentieonderzoek in bestuurlijke proces



Wettelijke eisen aan risicohouding

Wettelijke maatstaven

- Grenzen vaststellen voor 3 maten: ambitie (ondergrens), LT-risico, KT-risico
- Risicohouding gaat om grenzen, niet om beleid zelf
- Beleid moet binnen deze grenzen passen (zie volgende sheet)

Grens
1

Grens
2

Grens
3

Grenzen vastleggen per leeftijdscohort

- Uitgangspunt: 5-jaars leeftijdscohorten (afwijken mag (gemotiveerd))

Cohort
A

Cohort
B

Cohort
C

Bestuur moet risicohouding onderbouwen

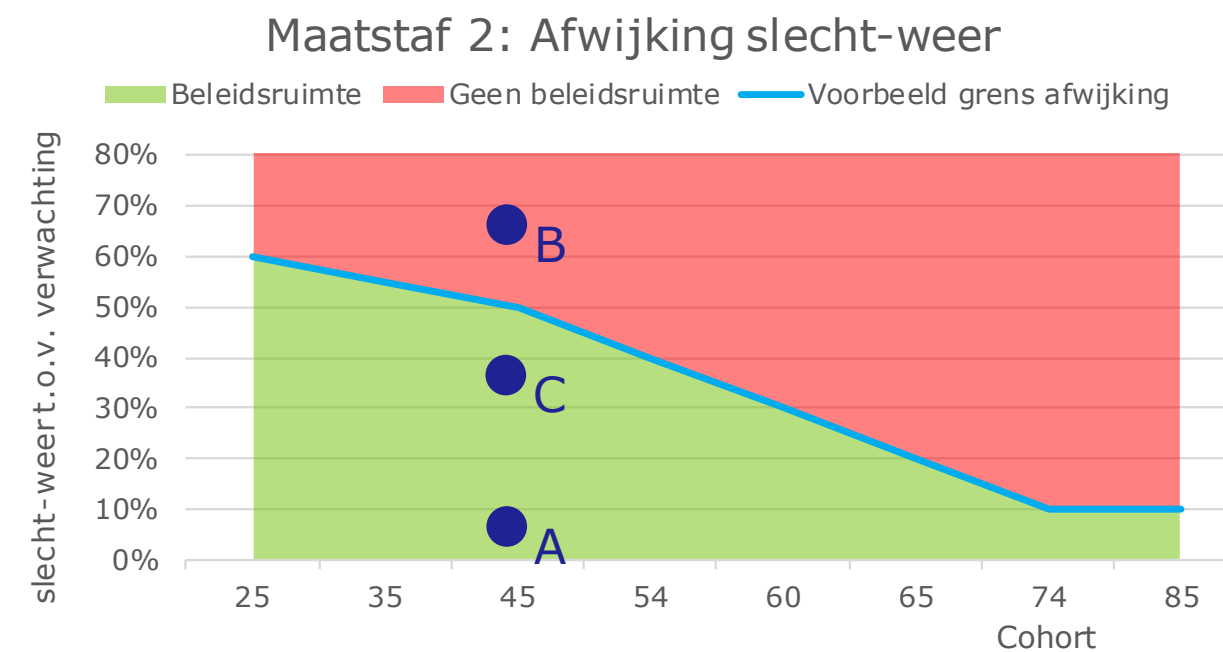
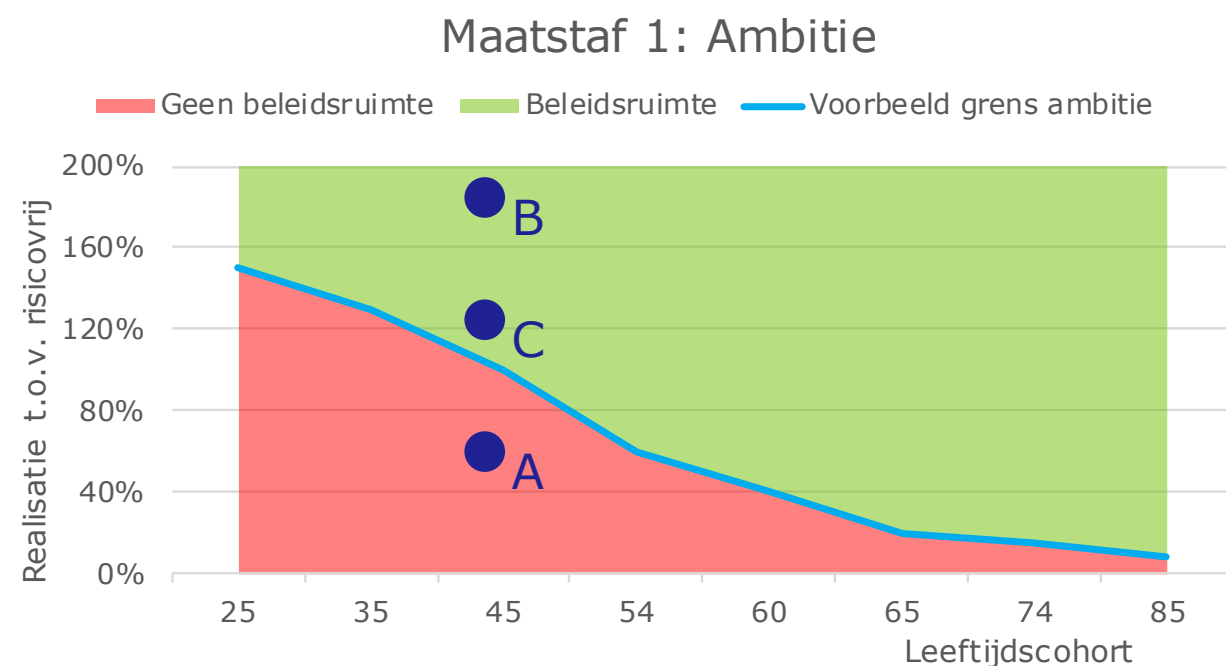
- Risicopreferentieonderzoek (RPO)
- Wetenschappelijke inzichten (o.a. input voor RPO)
- Deelnemerskenmerken



Wettelijke risicohouding begrenst beleidsruimte

Voorbeeld toedeling overrendement bij solidaire premiereregeling (voor 45-jarige)

- A: Te weinig toedeling resulteert in te laag verwacht rendement
- B: Te veel toedeling resulteert in te grote afwijking afwijkingsmaat (pensioen 'slecht weer')
- C: Acceptabele toedeling overrendement



Agenda

- Rol risicohouding in Wtp en relatie tot financieel beleid
- **Oplossen uitdagingen bij vaststellen risicohouding**
- Bepalen risicobereidheid deelnemers
- Bepalen acceptatiegraad deelnemers
- Bepalen risicodraagkracht deelnemers
- Meenemen onzekerheid in RPO-uitkomsten
- Enkele conclusies

Oplossingen zoeken voor uitdagingen bij vaststellen risicohouding

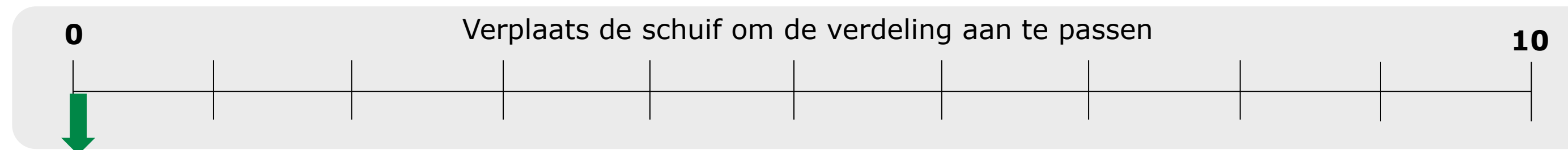
- Waar zitten overeenkomsten in voorkeuren deelnemers?
 - NB Uitgangspunt in deze presentatie: solidaire premieregeling
- Hoe kunnen we sturen op betrouwbare uitkomsten?
- Hoe zorgen we voor robuuste vaststelling risicohouding?
- Hoe nemen we risicodraagkracht mee?
- ...



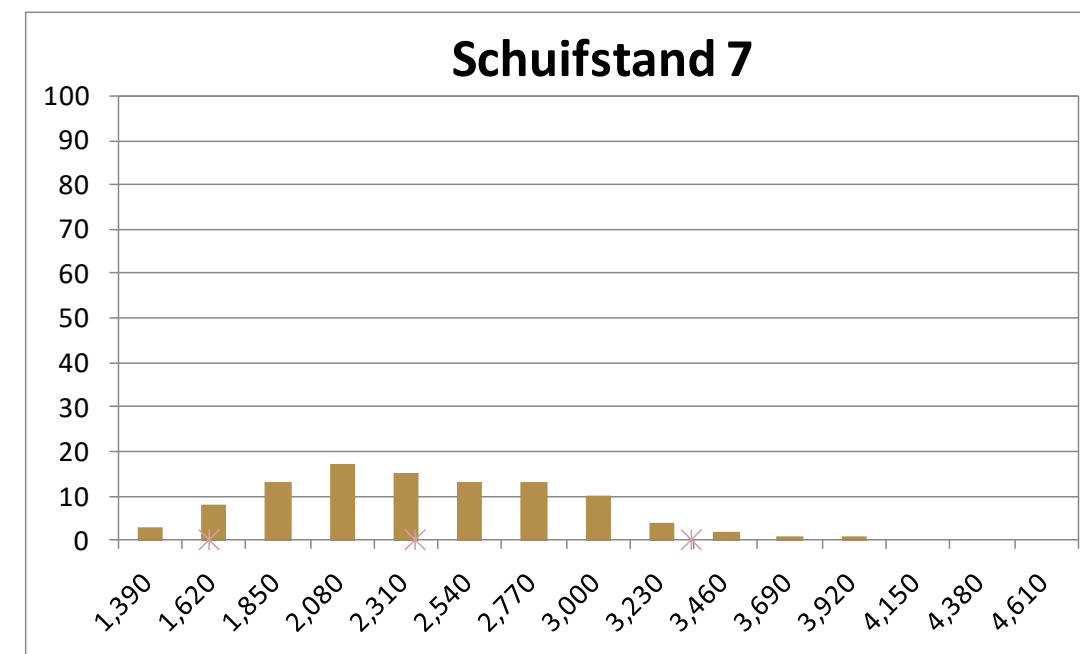
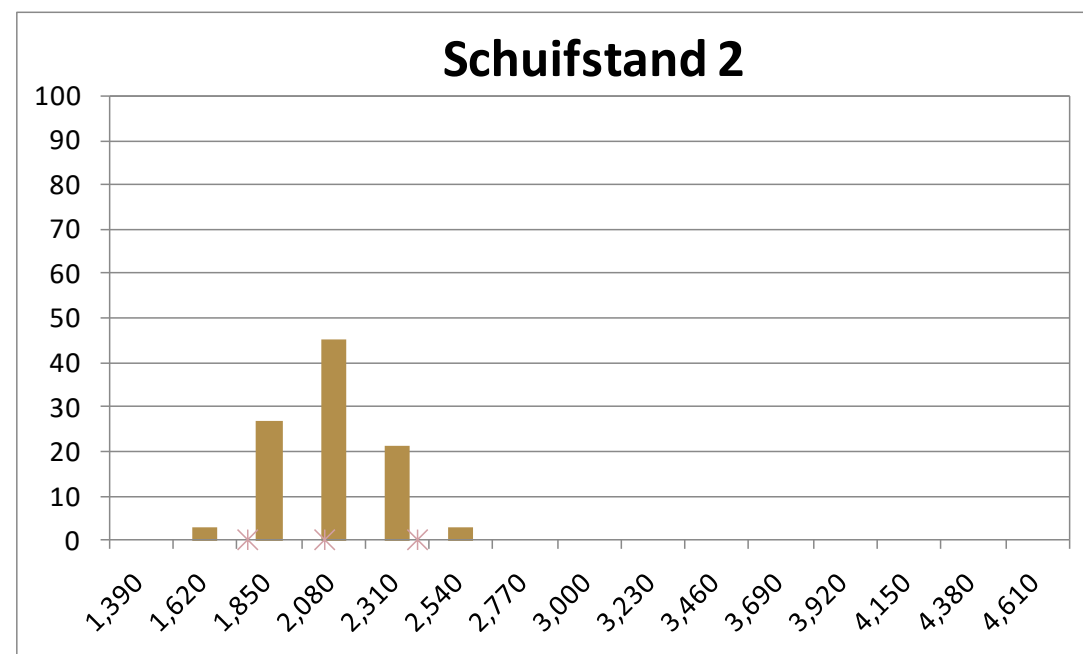
Agenda

- Rol risicohouding in Wtp en relatie tot financieel beleid
- Oplossen uitdagingen bij vaststellen risicohouding
- **Bepalen risicobereidheid deelnemers**
- Bepalen acceptatiegraad deelnemers
- Bepalen risicodraagkracht deelnemers
- Meenemen onzekerheid in RPO-uitkomsten
- Enkele conclusies

Risicobereidheid: keuze uit spectrum



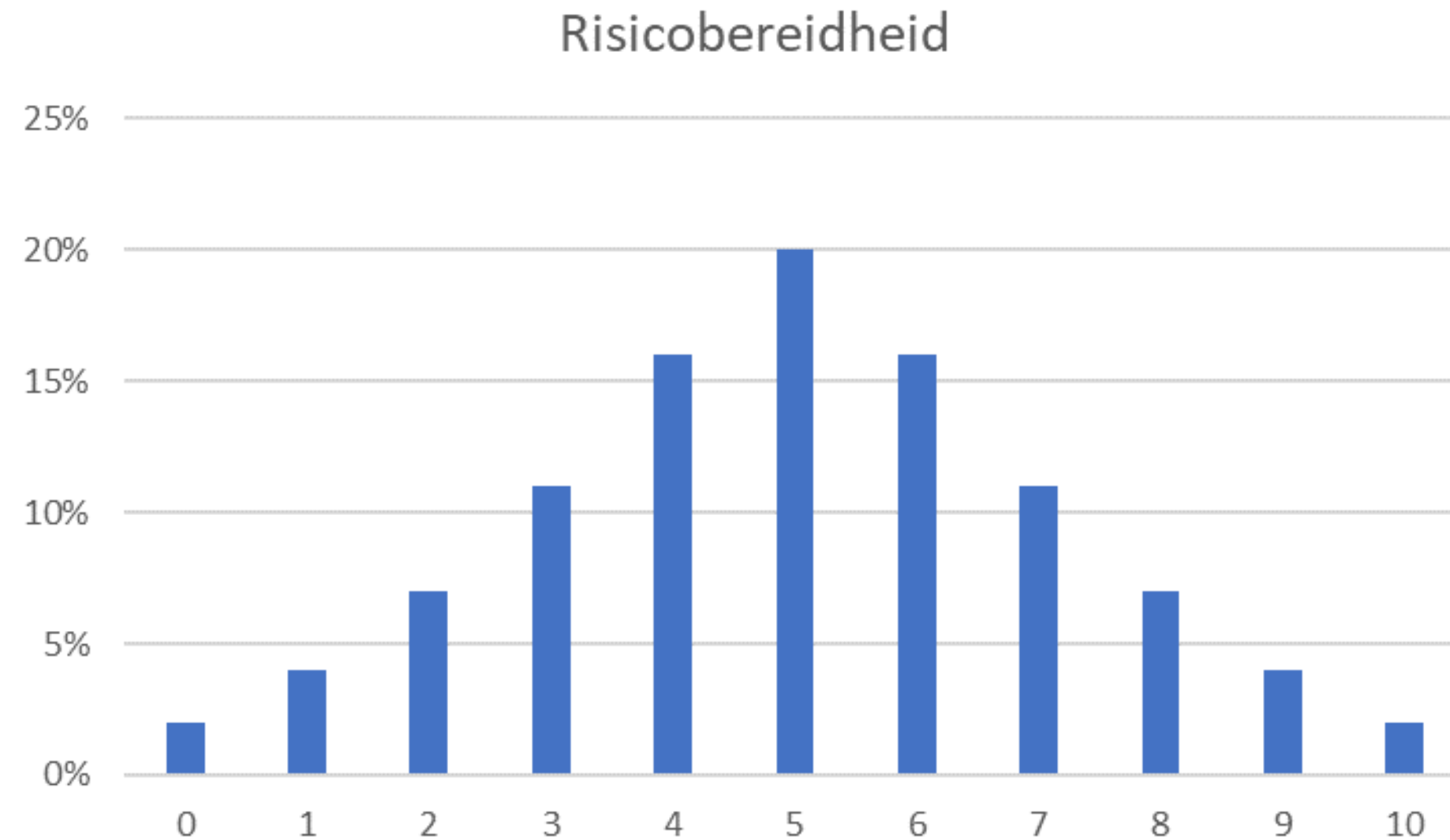
Achter iedere schuifstand zit een beleidsvariant
0: (Zeer) risicoavers
10: (Zeer) risicozoekend



- Voorkeur pensioenuitkomsten op schaal van 0 (zeer risicoavers) tot 10 (zeer risicozoekend)
- Deelnemers kiezen schuifstand die hun grootste voorkeur heeft
- NB Bedragen per deelnemer o.b.v. opgegeven inkomen, leeftijd, status & huwelijkse staat

Voorbeeld verdeling risicobereidheid deelnemers

- Redelijk wat spreiding (en brede staarten), geen duidelijke voorkeur
- Deelnemers kijken zowel naar verwachting, slecht weer als ook goed weer



0 : Zeer risicoavers

10: Zeer risicozoekend

Agenda

- Rol risicohouding in Wtp en relatie tot financieel beleid
- Oplossen uitdagingen bij vaststellen risicohouding
- Bepalen risicobereidheid deelnemers
- **Bepalen acceptatiegraad deelnemers**
- Bepalen risicodraagkracht deelnemers
- Meenemen onzekerheid in RPO-uitkomsten
- Enkele conclusies

Zowel unieke als acceptabele voorkeur gemeten

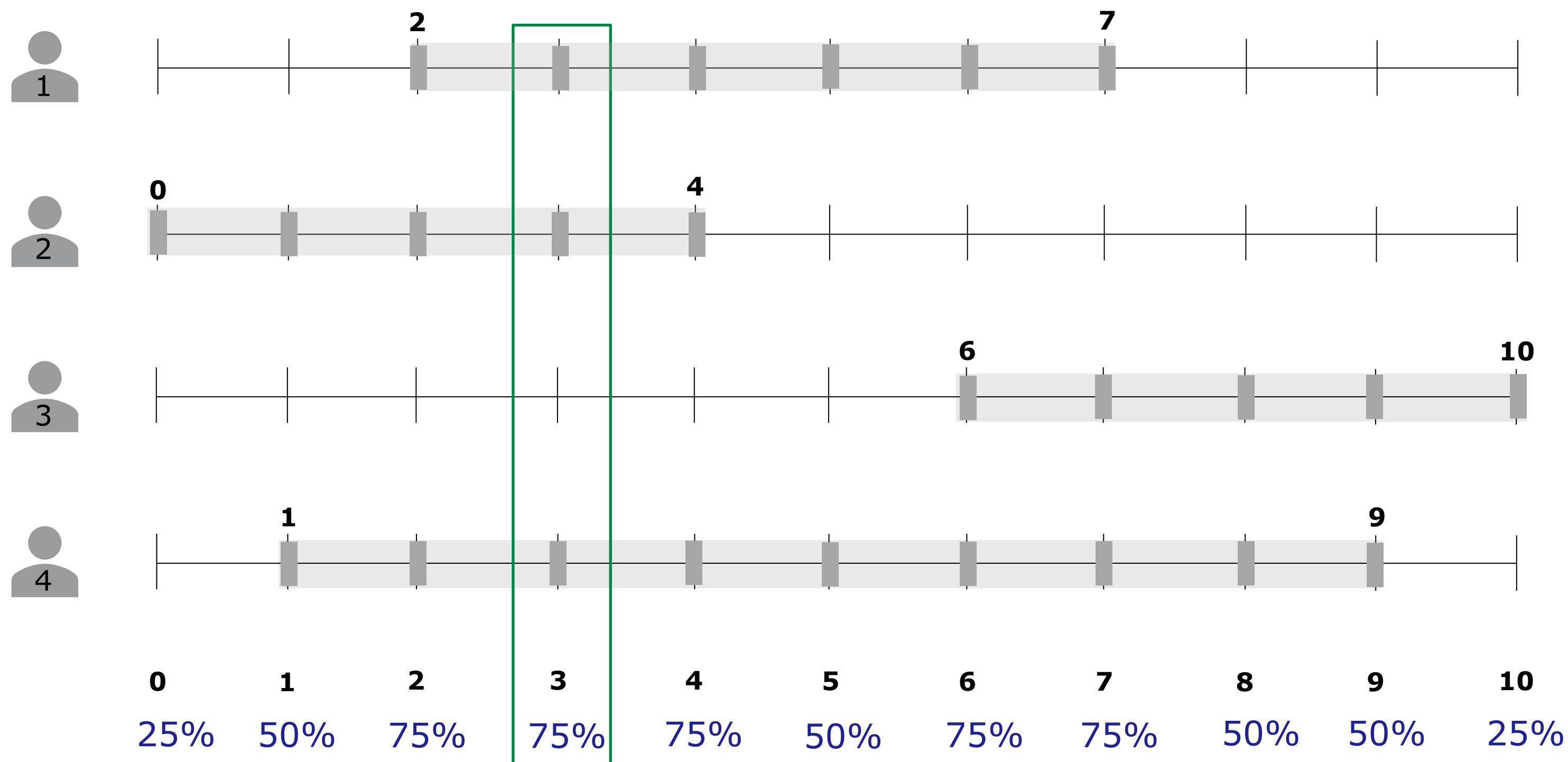
Welke hogere schuifstand is ook acceptabel? (niet lager is ook een optie)



Acceptabele
Risico voor de
pensioenuitkomsten



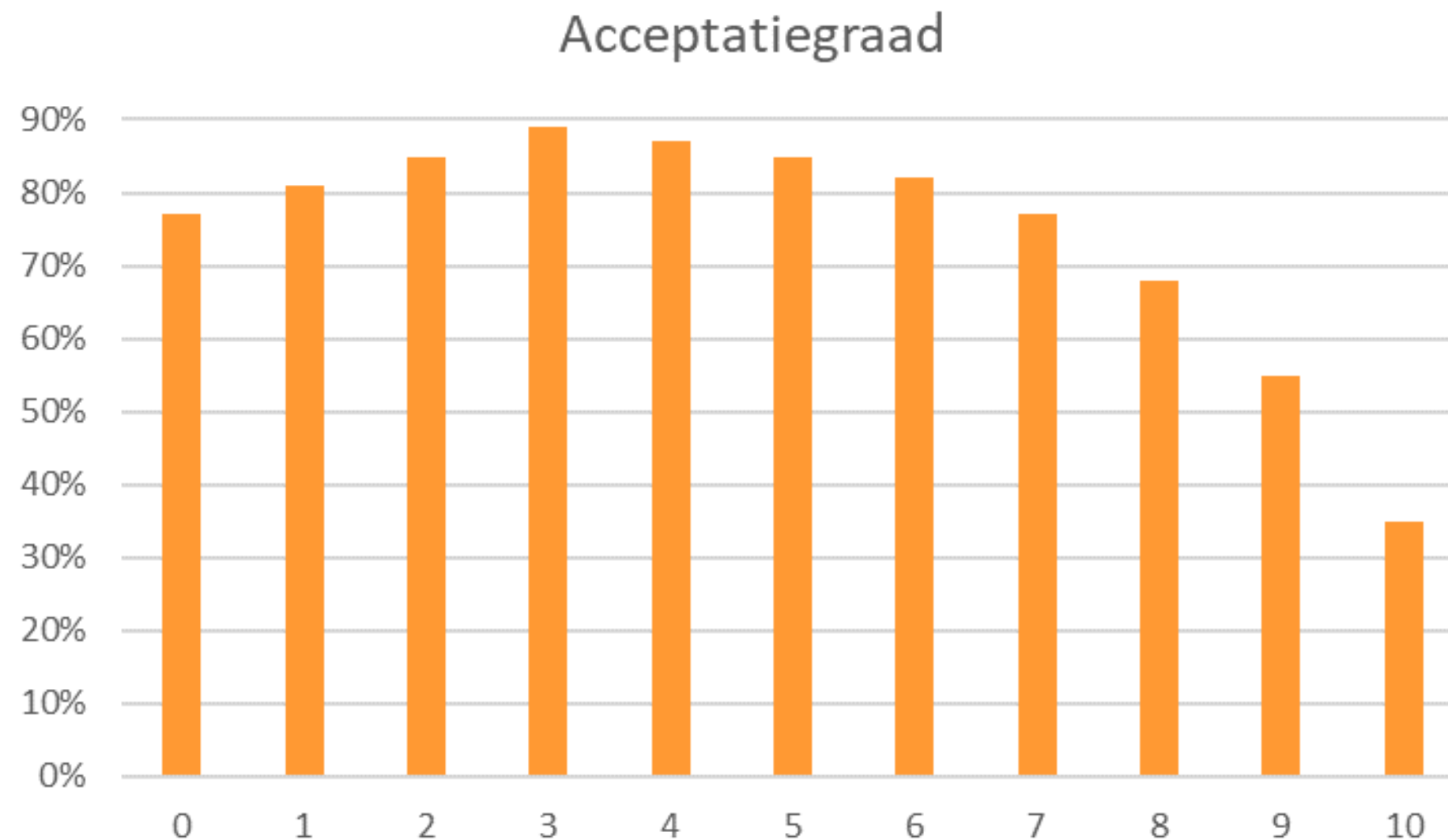
Van uitkomsten naar acceptatiegraad (voorbeeld)



Voor drie van de vier voorbeelddeelnemers valt schuifstand 3 in acceptabele range

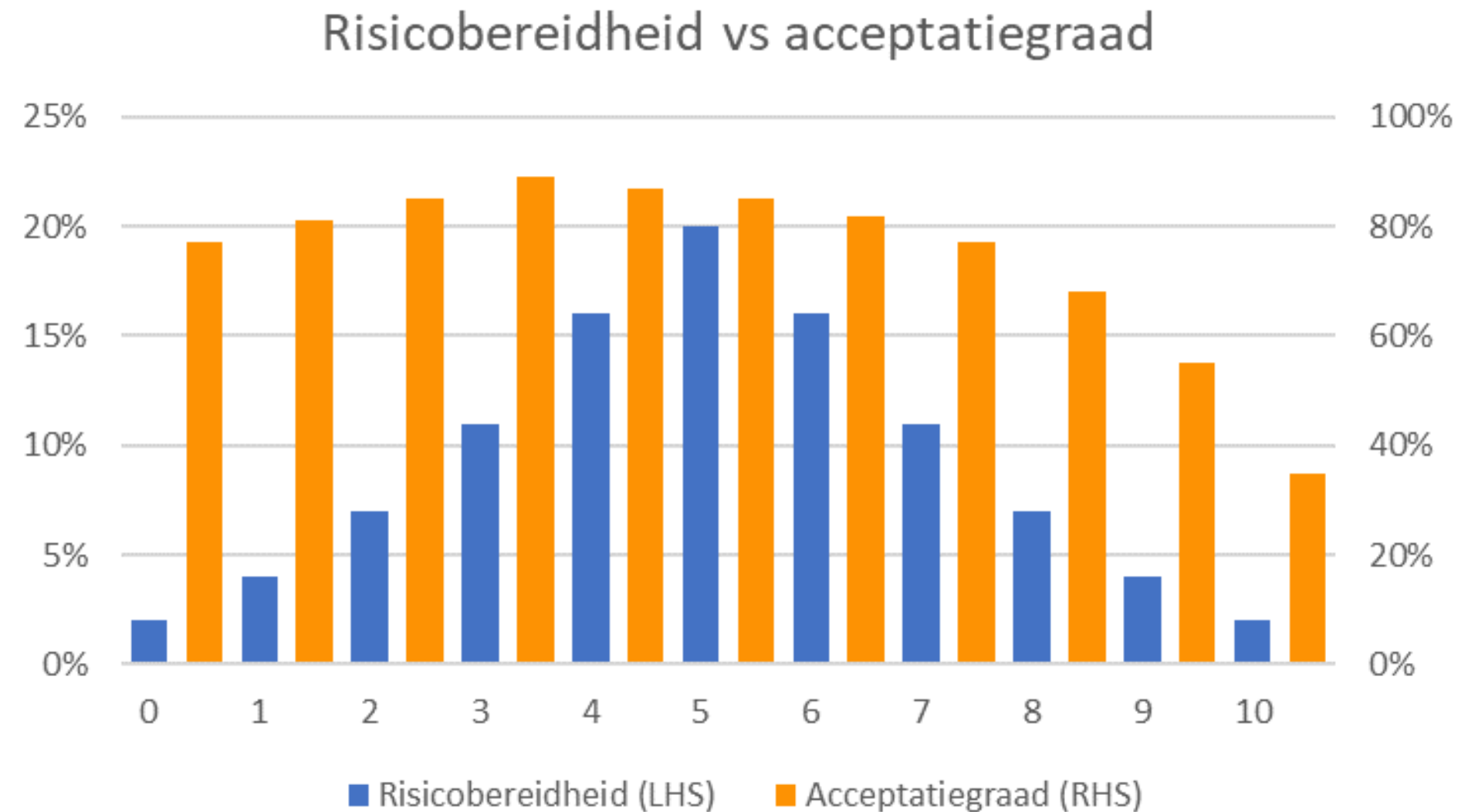
Verdeling acceptatiegraad per schuifstand (voorbeeld)

- Beeld: deelnemers accepteren zowel enkele schuifstanden hoger als lager
- Meer acceptatie voor lagere schuifstanden dan voor hogere
- Brede bandbreedte van hogere acceptatie
- Geen enkele schuifstand acceptabel voor álle deelnemers



Risicobereidheid en acceptatiegraad combineren bij vaststellen risicohouding

- Piek risicobereidheid op hogere schuifstand dan voor acceptatiegraad
- Acceptatiegraad heeft vlakkere verdeling



Agenda

- Rol risicohouding in Wtp en relatie tot financieel beleid
- Oplossen uitdagingen bij vaststellen risicohouding
- Bepalen risicobereidheid deelnemers
- Bepalen acceptatiegraad deelnemers
- **Bepalen risicodraagkracht deelnemers**
- Meenemen onzekerheid in RPO-uitkomsten
- Enkele conclusies

Risicodraagkracht: risico *kunnen* nemen

Opbouwen uit volgende bouwstenen

- (Woning)vermogen
- Schulden (naast hypotheek)
 - Mate van kunnen aflossen
- Hoe lang deelnemer financiële uitgaven kan dekken zonder inkomen (in maanden)
- (Inschatting) maandelijkse financiële positie tijdens pensionering
 - (Veel) geld overhouden tot (veel) te kort komen
- ...

- Vertalen in één maatstaf



Wegen met risicodraagkracht?

- Indelen in categorieën naar financiële draagkracht
 - Onderscheid tussen 55-min en 55-plus
- Bepaalde groepen zwaarder (bijv. kwetsbaardere deelnemers) wegen?

Kwetsbaarheidsscore	Omschrijving	Van toepassing voor	
		55-min	55-plus
Nauwelijks kwetsbaar	Deelnemer zal zelfs bij zeer tegenvallend pensioen huishoudboekje beperkt hoeven aan te passen	Nee	Ja
Minder kwetsbaar	Deelnemer zal bij tegenvallend pensioen huishoudboekje in enige matige moeten aanpassen	Ja	Ja
Gemiddeld kwetsbaar	Deelnemer die niet bovengemiddeld minder of meer kwetsbaar is (of hier geen informatie over wilde verstrekken)	Ja	Ja
Meer kwetsbaar	Deelnemer moet bij tegenvallend pensioen direct ingrijpen (en mogelijk aanspraak maken op extra sociale voorzieningen)	Ja	Ja
Zeer kwetsbaar	Deelnemer die nu al in financieel zeer zwakke situatie zit en hier geen enkele tegenvaller bij kan hebben	Nee	Ja

Agenda

- Rol risicohouding in Wtp en relatie tot financieel beleid
- Oplossen uitdagingen bij vaststellen risicohouding
- Bepalen risicobereidheid deelnemers
- Bepalen acceptatiegraad deelnemers
- Bepalen risicodraagkracht deelnemers
- **Meenemen onzekerheid in RPO-uitkomsten**
- Enkele conclusies

Onzekerheid in RPO-uitkomsten meenemen bij bepalen robuuste risicohouding

Onzekerheidsbron

Biases binnen uitvraagmethode

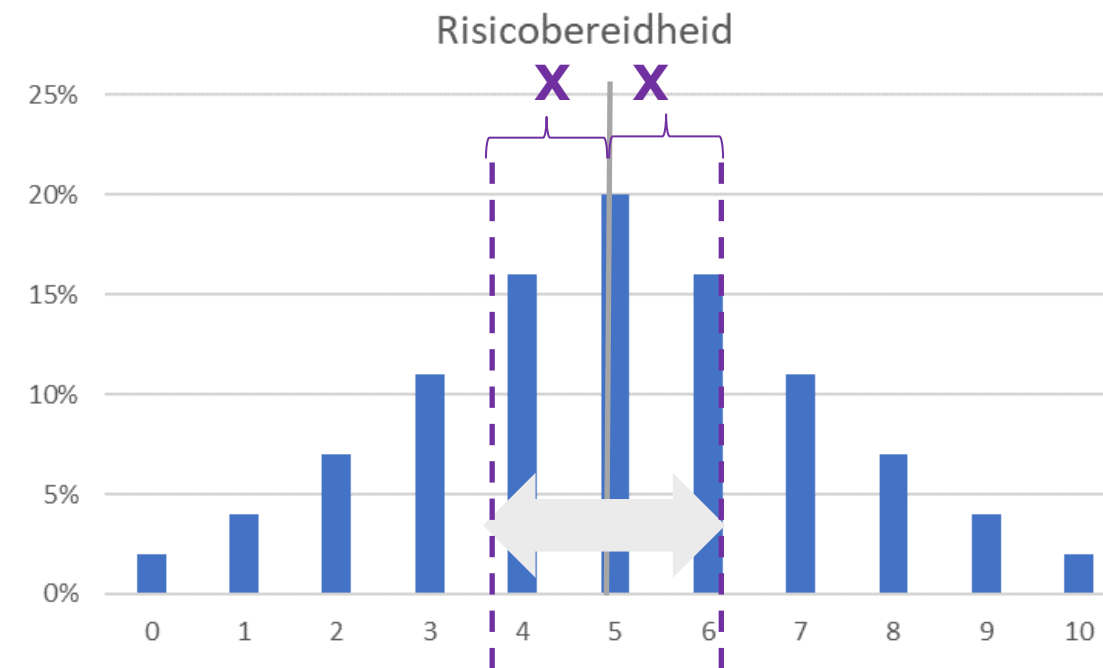
Biases tussen uitvraagmethoden

Tijdsinconsistentie

Responsonzekerheid

Maatmensen

Scenarioset



0 : Zeer risicoavers

10: Zeer risicozoekend

- Uitkomsten kunnen onder andere omstandigheden anders uitpakken
 - In andere omstandigheden kan deelnemer die nu 5 heeft gekozen ook 4 of 6 kiezen
 - Dit geldt ook voor buitengrenzen van acceptabele uitkomsten
- Stel onzekerheid vanuit diverse factoren is X schuifstanden
 - Afwijking minder dan X vanaf mediaan kan “toevalligheid” zijn
 - Grenzen minimaal X vanaf mediaan vaststellen
- Voldoende bandbreedte in grenzen risicohouding hanteren vanwege deze onzekerheid

Agenda

- Rol risicohouding in Wtp en relatie tot financieel beleid
- Oplossen uitdagingen bij vaststellen risicohouding
- Bepalen risicobereidheid deelnemers
- Bepalen acceptatiegraad deelnemers
- Bepalen risicodraagkracht deelnemers
- Meenemen onzekerheid in RPO-uitkomsten
- **Enkele conclusies**

Enkele conclusies

- Benader risicobereidheid vanuit overeenkomsten i.p.v. verschillen: acceptatiegraad nuttige methodiek
- Neem risicodraagkracht (ook) mee via indicator financiële kwetsbaarheid
- Zorg voor robuuste grenzen risicohouding
- Verken en ontwikkel methoden (door)