



TIAS

SCHOOL FOR
BUSINESS AND SOCIETY

Omslagement solidariteitsreserve gekwantificeerd

Dr. Roel Mehlkopf
Cardano & TIAS Business School

ALM conferentie 2024



Even voorstellen...



Servaas van Bilsen
(UvA)



Sliem al Ela
(UvA)



Stephan van Stalborch



Vraag 1

Beschouw Linda:

- gedurende gehele opbouwfase actieve deelnemer in solidaire regeling van pensioenfonds XYZ
- pensioenfonds XYZ hanteert een solidariteitsreserve met vul- en uitdeelregels zoals nu populair
- vlak vóór pensionering individuele waardeoverdracht

Maak uw keuze:

- A. Linda heeft per saldo nadeel:** waarde afdrachten aan solidariteitsreserve groter dan waarde ontvangsten
- B. Linda heeft per saldo voordeel:** waarde ontvangsten vanuit solidariteitsreserve groter dan waarde afdrachten
- C. Linda's situatie is per saldo ongeveer neutraal**



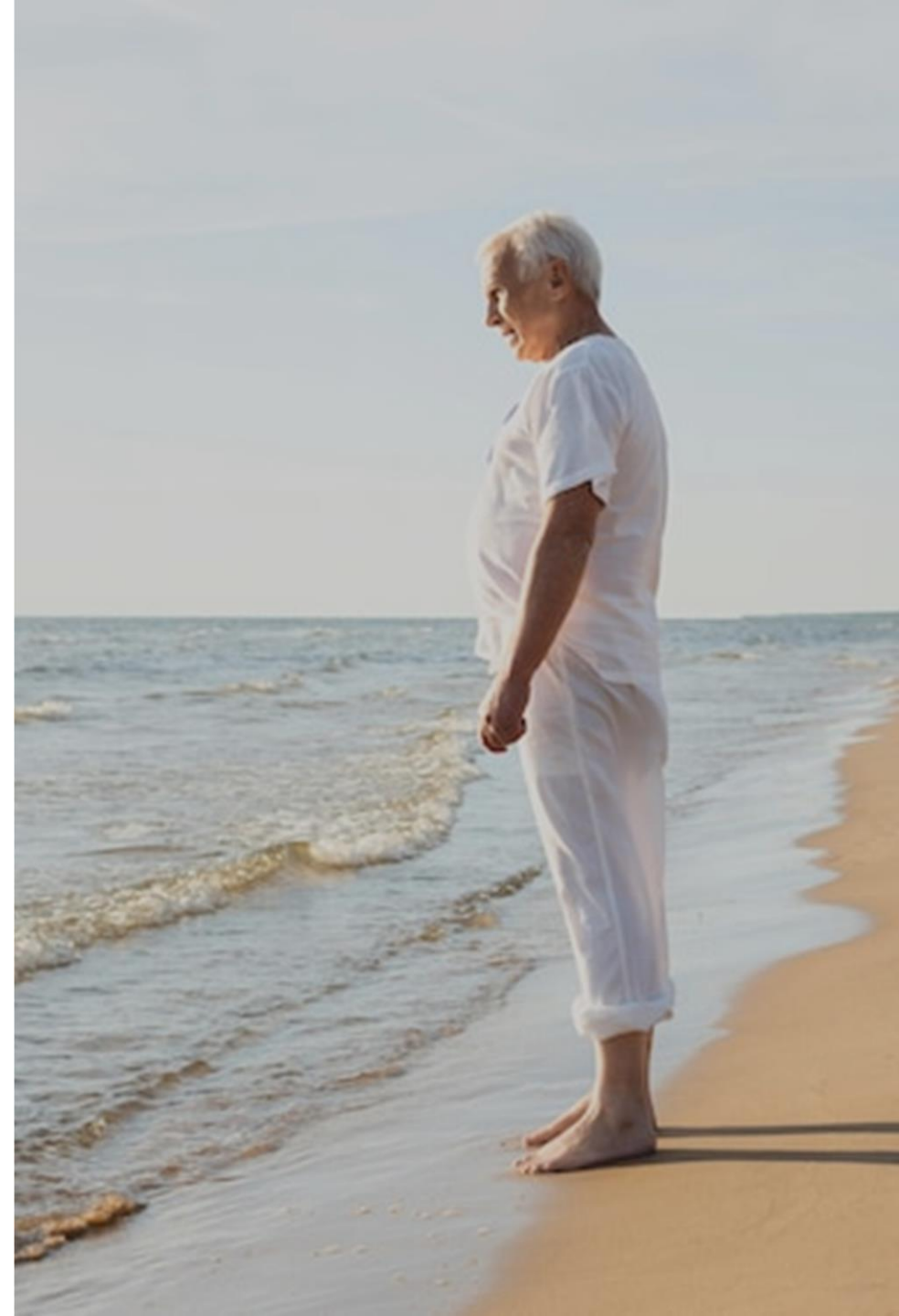
Vraag 2

Beschouw Wim:

- individuele waardeoverdracht naar pensioenfonds XYZ vlak vóór pensioendatum
- daarna vrijwel direct uitkeringsgerechtigde voor rest van zijn leven

Maak uw keuze:

- A. Wim heeft per saldo nadeel:** waarde afdrachten aan solidariteitsreserve groter dan waarde ontvangsten
- B. Wim heeft per saldo voordeel:** waarde ontvangsten vanuit solidariteitsreserve groter dan waarde afdrachten
- C. Wim's situatie is per saldo ongeveer neutraal**



Vraag 3

Beschouw Eva:

- gedurende haar gehele levensloop (opbouwfase + uitkeringsfase) deelnemer aan solidaire regeling van pensioenfonds XYZ

Maak uw keuze:

- A. Eva heeft per saldo nadeel:** waarde afdrachten aan solidariteitsreserve groter dan waarde ontvangsten
- B. Eva heeft per saldo voordeel:** waarde ontvangsten vanuit solidariteitsreserve groter dan waarde afdrachten
- C. Eva's situatie is per saldo ongeveer neutral**



Vraag 4

- Pensioenfonds XYZ liquideert; collectieve waardeoverdracht naar uitvoerder met flexibele regeling zonder reserve
- Alle deelnemers krijgen persoonlijk pensioenvermogen mee
- Pensioenfonds XYZ wil daarnaast deelnemers compenseren die nadeel ondervinden
- Op liquidatiedatum is de solidariteitsreserve 2%

Maak uw keuze:

- A. Er is sprake van een tekort:** de benodigde compensatie kan niet (volledig) worden gefinancierd vanuit beschikbare middelen
- B. Er is sprake van een surplus:** de benodigde compensatie is kleiner dan beschikbare middelen
- C. Per saldo ongeveer neutral:** benodigde compensatie ongeveer gelijk aan middelen in de reserve



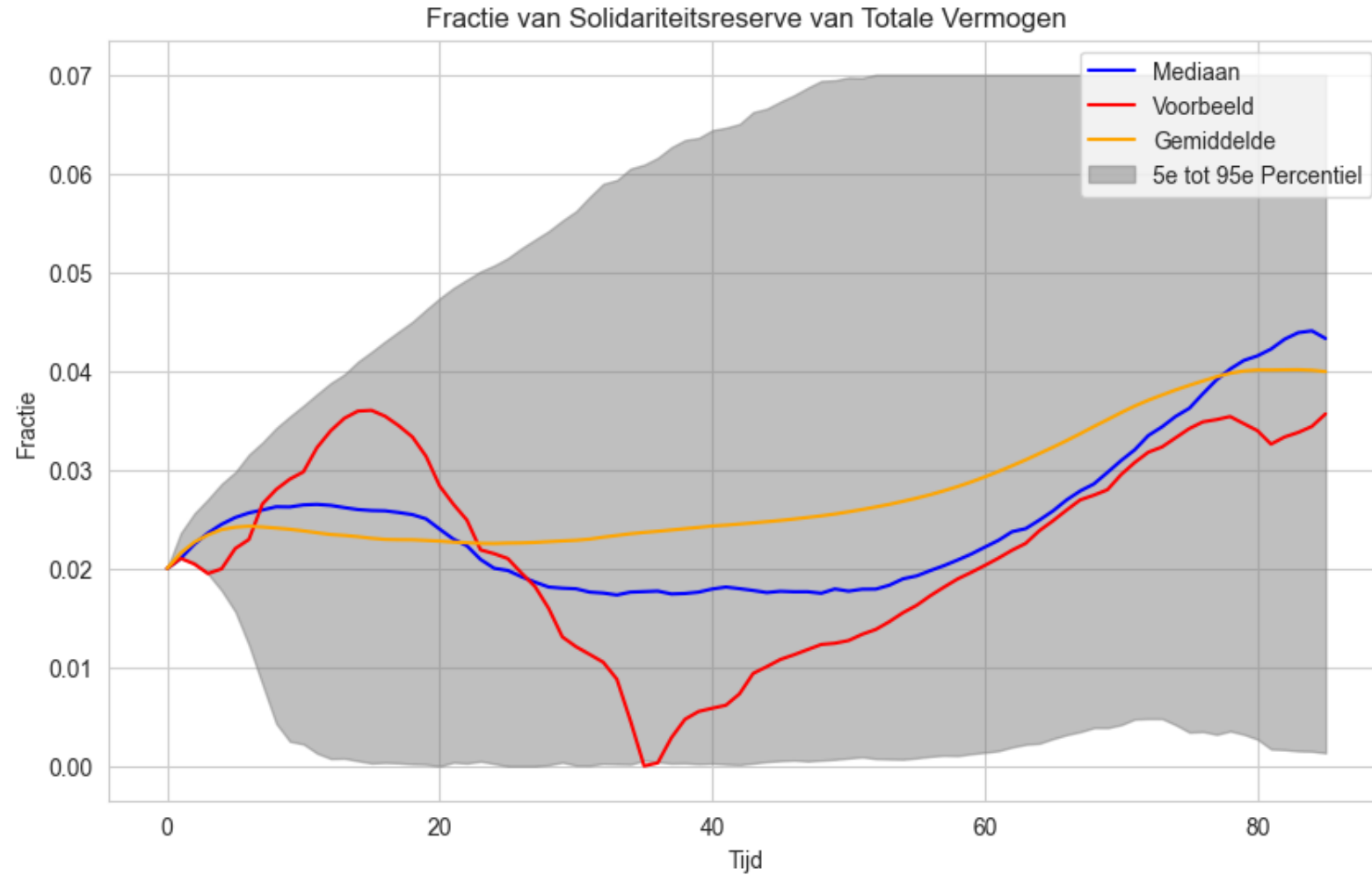
Centrale onderzoeksvraag



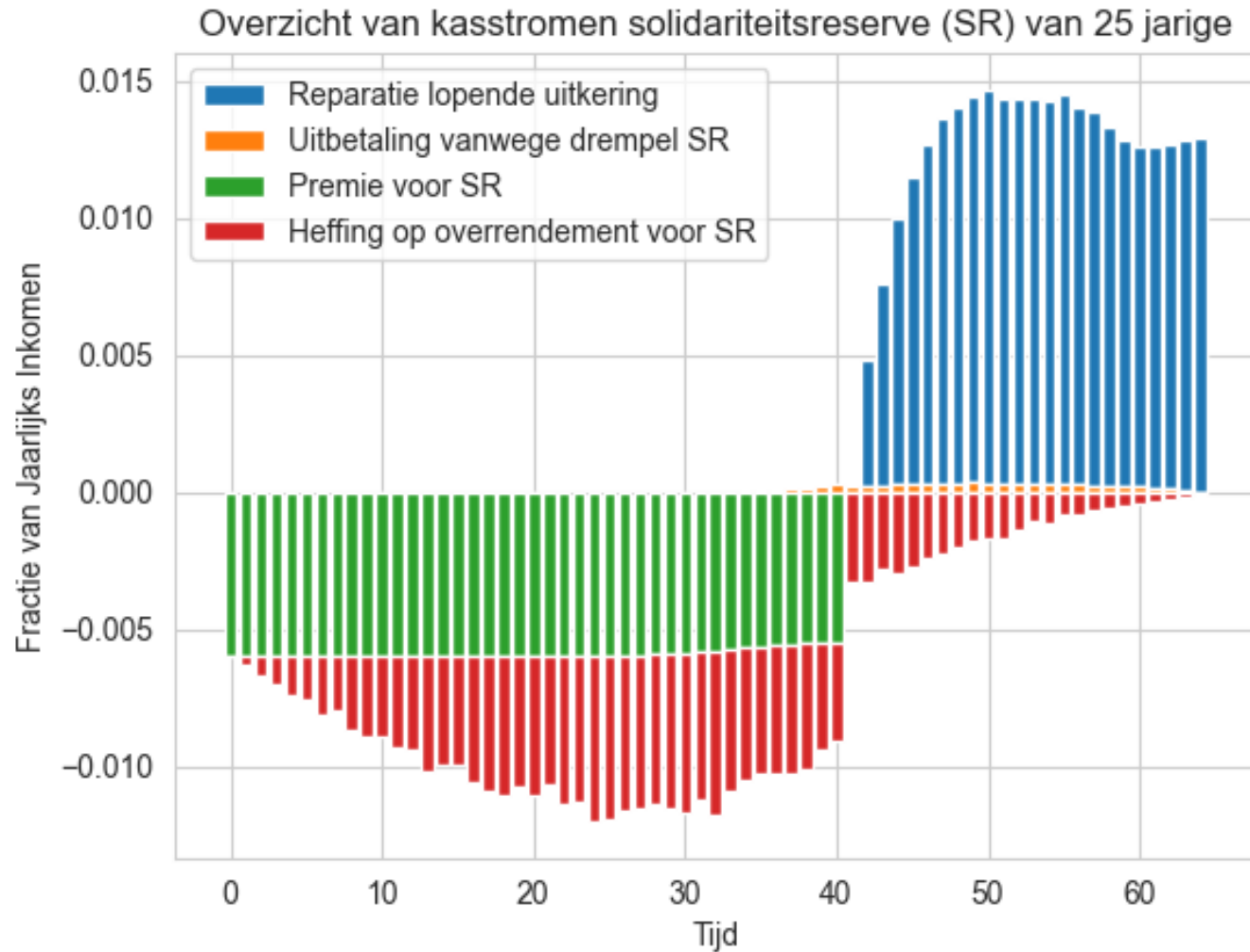
Benchmark

	Benchmark
Vulregel solidariteitsreserve	Afroming 3% premie-inleg en 3% (positief) overrendement
Uitdeelregel solidariteitsreserve	Vermijden nominale verlagingen, cf De Groot en Bakker (2022)
Uitdeelregel overschot solidariteitsreserve	Naar ratio van omvang persoonlijk pensioenvermogen
Actuele omvang solidariteitsreserve	2%
Maximale omvang solidariteitsreserve	7%
Opbouw deelnemersbestand	Uniform verdeeld (alle leeftijdscohorten gelijke omvang)
Beleggingsmix op totaalniveau	50% aandelen, 50% vastrentend
Verdeelregel beschermingsrendement	25% renteafdekking voor jongeren, lineair oplopend naar 100%
Verdeelregel overrendement	150% voor jongeren, lineair aflopend naar 35%

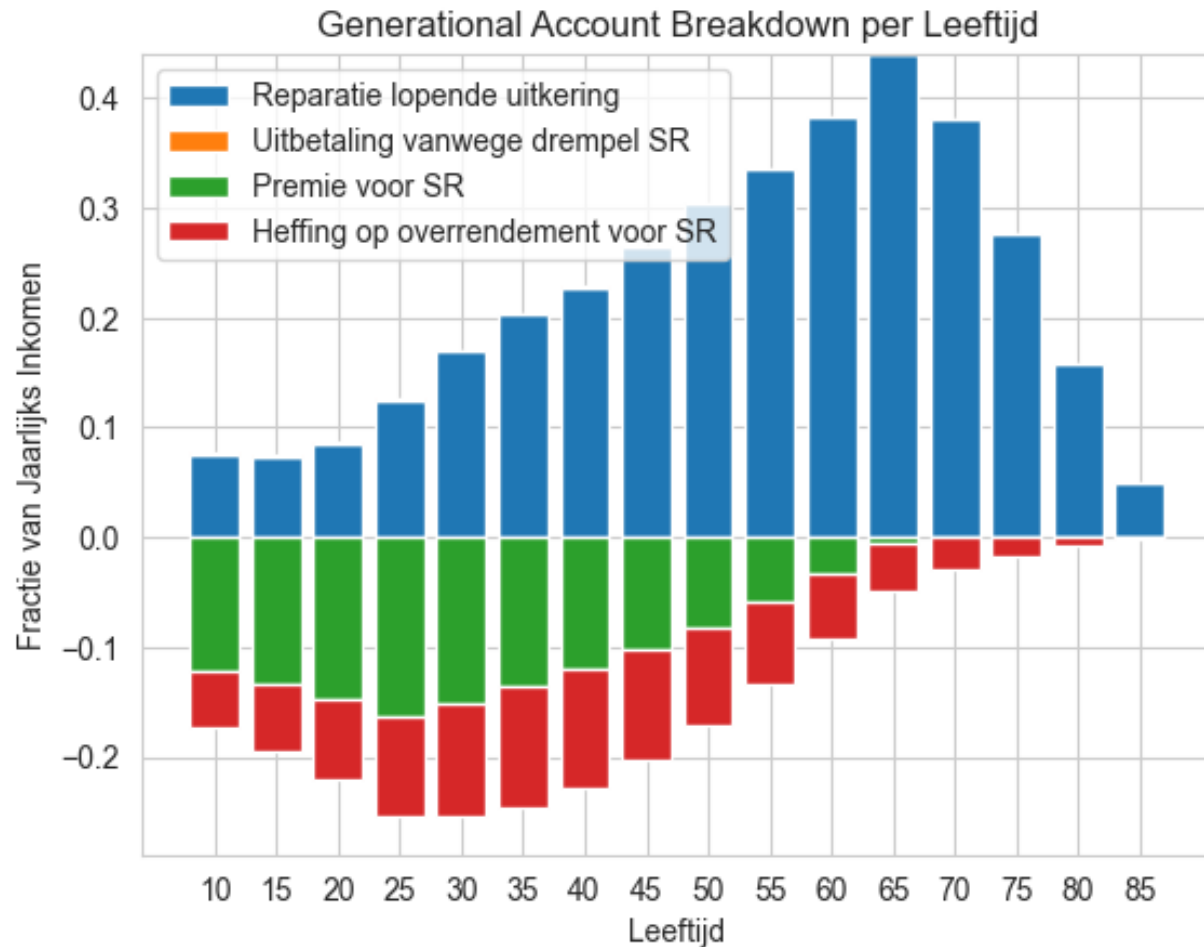
Ontwikkeling omvang solidariteitsreserve



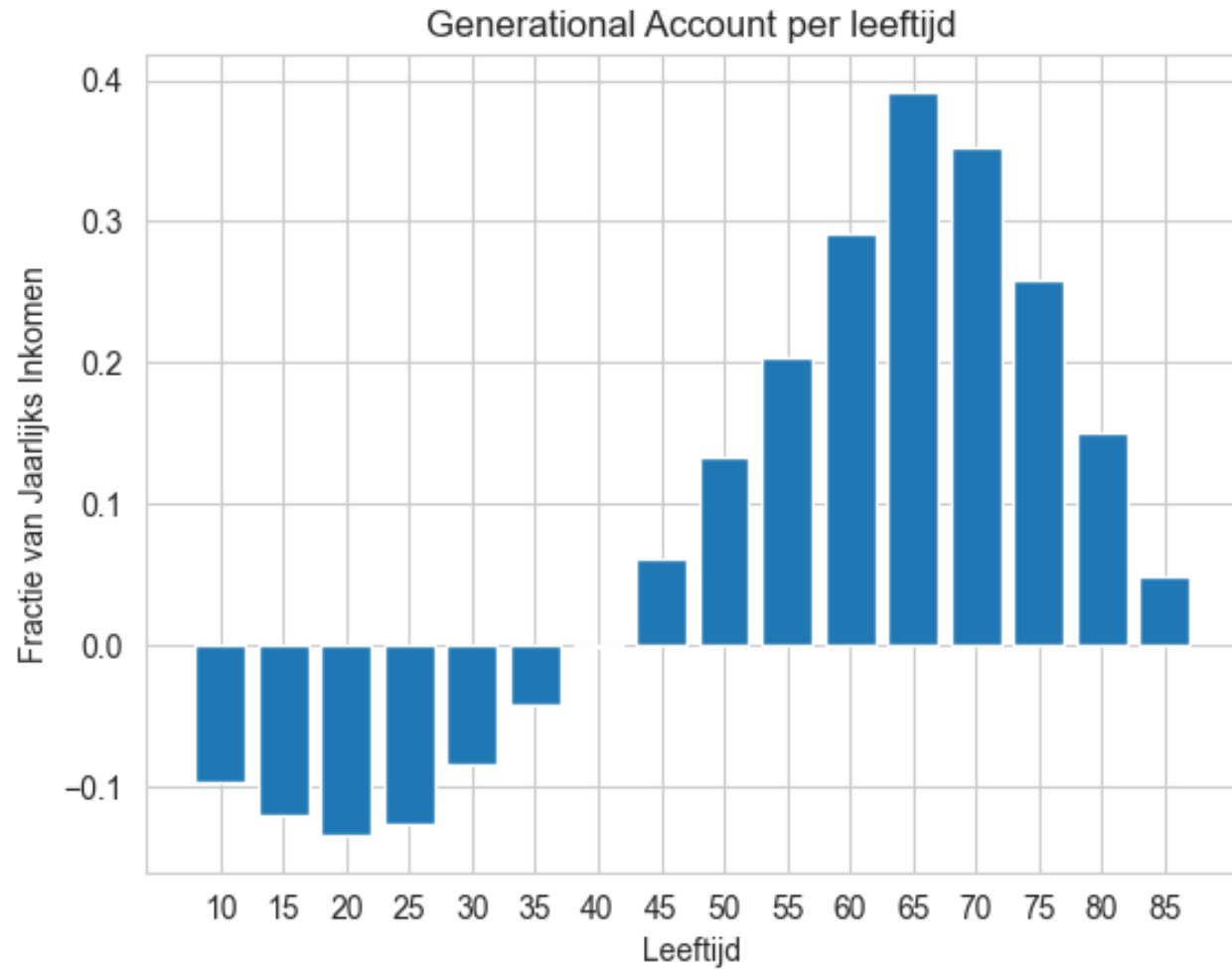
Gemiddelde kasstromen over de levensloop



Generational accounts: breakdown



Generational accounts



Benodigde compensatie bij afschaffing

	% fondsvermogen	Miljard euro's (nationaal niveau)
Totale vermogen pensioenfonds	100.0%	1 500 miljard
Benodigde compensatie bij afschaffing solidariteitsreserve (=A)	2.9%	43.6 miljard
Aanwezige vermogen solidariteitsreserve (=B)	2.0%	30 miljard
Impliciete schuld (=A-B)	0.9%	13.6 miljard

Effect actuele omvang solidariteitsreserve

Variant	Generational account (als fractie van jaarsalaris)			Effect afschaffing solidariteitsreserve (in miljarden op nationaal niveau)		
	25-jarige	40-jarige	65-jarige	Vermogen solidariteits- reserve	Benodigde compensati e	Impliciet vermogen
Actuele omvang 0%	-0.16	-0.05	0.22	0	24	-24
Actuele omvang 1%	-0.14	-0.02	0.33	15	35.9	-20.9
Actuele omvang 2% (=benchmark)	-0.13	0	0.39	30	43.6	-13.6
Actuele omvang 3%	-0.12	0.01	0.46	45	51.6	-6.6
Actuele omvang 4%	-0.08	0.05	0.5	60	55.5	4.5
Actuele omvang 5%	-0.04	0.13	0.52	75	62.9	12.1
Actuele omvang 6%	0	0.14	0.61	90	74	16
Actuele omvang 7%	0.05	0.29	0.63	105	92.3	12.7

Effect vul- en uitdeelregels

Variant	Generational account (als fractie van jaarsalaris)			Effect afschaffing solidariteitsreserve (in miljarden op nationaal niveau)		
	25-jarige	40-jarige	65-jarige	Vermogen solidariteitsreserve	Benodigde compensatie	Impliciet vermogen
Vullen via afroaming van 5% van premie	-0.16	0.01	0.45	30	50	-20
Vullen via afroaming van 3% van premie en 3% van overrendement (=benchmark)	-0.13	0	0.39	30	43.6	-13.6
Vullen via afroaming van 5% van overrendement	-0.07	-0.03	0.32	30	33.1	-3.1
Vullen via afroaming van 5% van overrendement en uitsluitend als solidariteitsreserve kleiner dan 2% dan daarnaast ook afroaming 5% van premie	-0.13	0	0.40	30	45.3	-15.3

Conclusie

- De solidariteitsreserve bevat in sterke mate een omslagkenmerk.
- Tegelijkertijd aanwezigheid van (positieve) reserve waardoor géén sprake van structurele impliciete schuld.
 - Impliciete schuld als reserve kleiner dan ongeveer 2% à 3%
 - Impliciet vermogen als reserve groter dan ongeveer 2% à 3%

